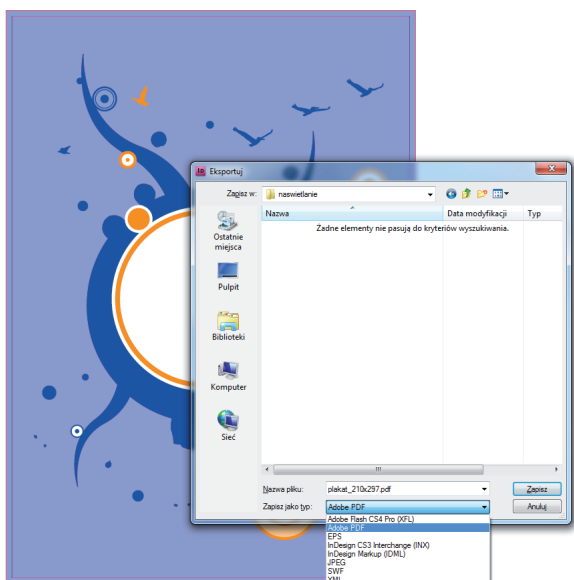
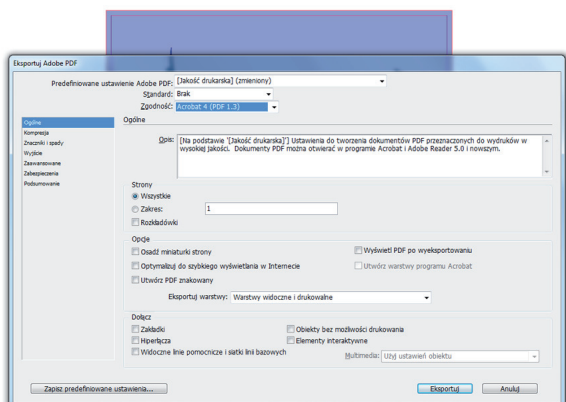


GENEROWANIE PLIKU PRODUKCYJNEGO Z PROGRAMU ADOBE INDESIGN



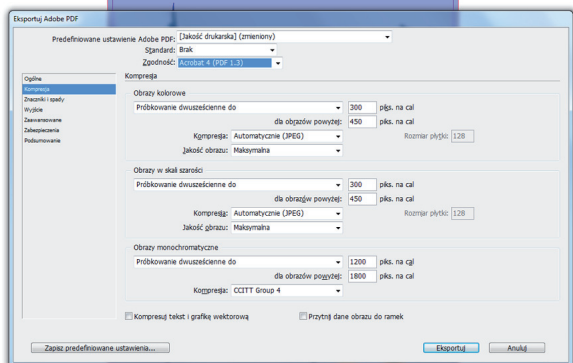
1. Dokument, który chcemy wydrukować exportujemy jako plik pdf.

W nazwie najlepiej określić rodzaj pracy (plakat, ulotka) oraz format po przycięciu.



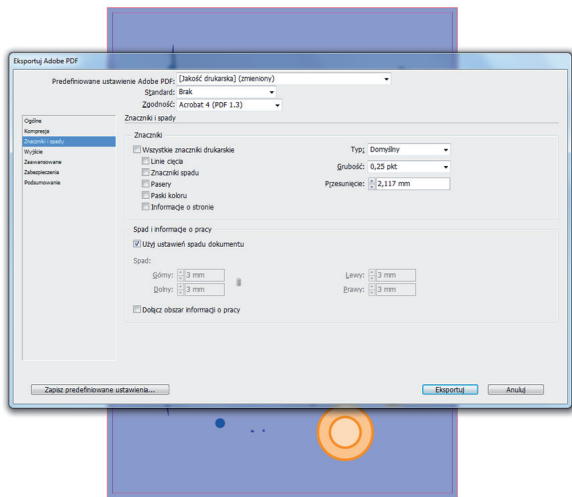
2. W ustawieniach Adobe pdf wybieramy Jakość drukarską oraz zgodność 1.3.

Wyłączamy wszystkie opcje - jak na obrazku.



3. W zakładce kompresja we wszystkich 3 pozycjach ustawiamy Automatycznie.

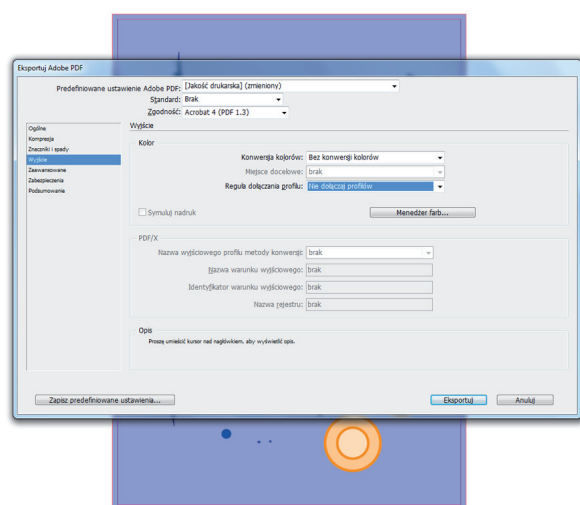




4.

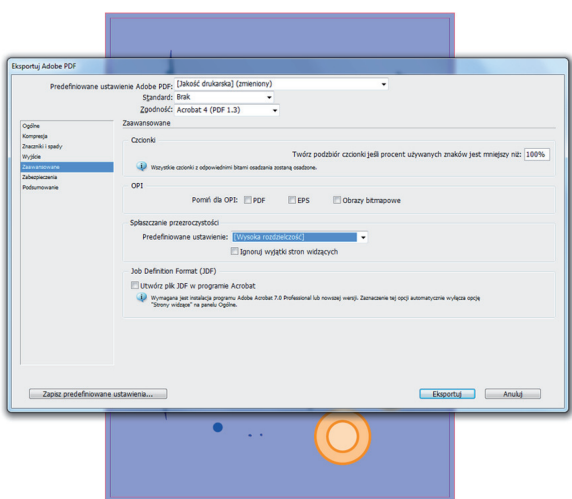
W zakładce Znaczniki i spady uaktywniamy pojęcie „użyj ustawień spadów z dokumentu”.

Jeśli nasza praca nie jest spadowa nie ma potrzeby uaktywniania opcji.



5.

W zakładce Wyjście wybieramy opcję bez konwersji kolorów.



6.

W zakładce Zaawansowane wybieramy Wysoką rozdzielczość.



Z takimi ustawieniami generujemy pdf-a i możemy wysłać do Empir-u :)

Możemy sobie zapisać ustawienia eksportu, klikając na Zapisz predefiniowane ustawienia i nadając nazwę np. empir.

Analogicznie generujemy pliki do druku z programu Adobe Illustrator.